

WinSCP Schnellreferenz

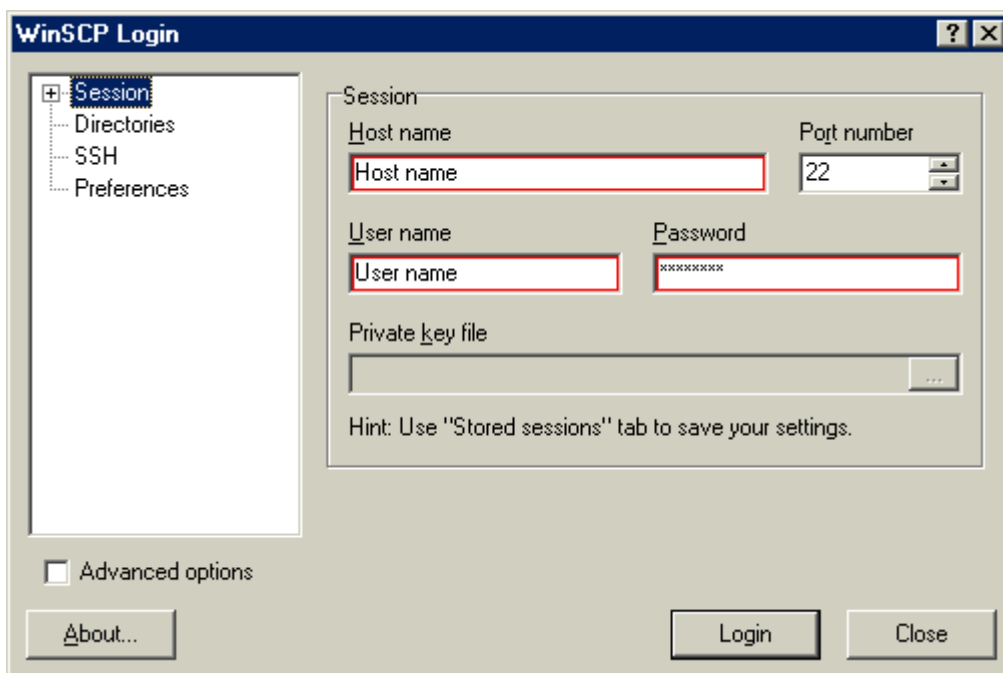
sichere Datenübertragung via SSH

Login:

Nach dem Starten des Programms WinSCP werden Sie aufgefordert die von uns erhaltenen Zugangsdaten einzutragen:

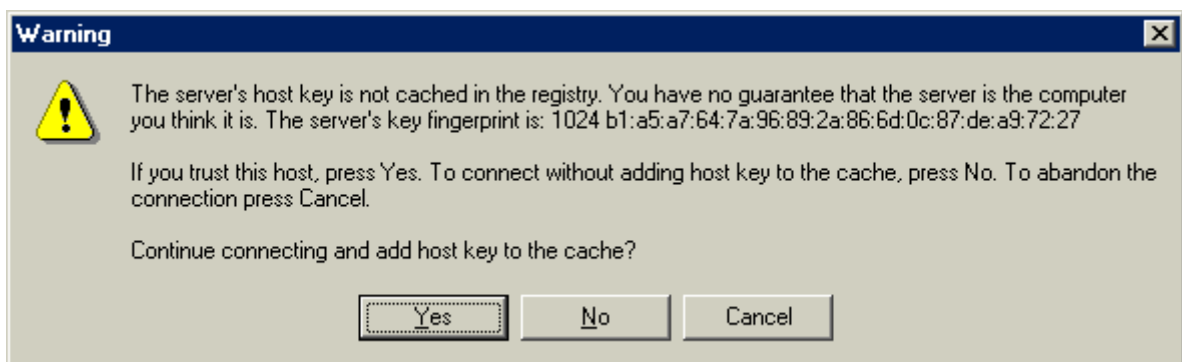
Host name, User name und Password

Die Port number belassen Sie auf 22 und beim Privat key file tragen Sie nichts ein - anschließend klick auf <login>.





Hinweis beim ersten einloggen:

Beim **erstmaligen** Zugriff auf den Server wird folgender Hinweis erscheinen, den Sie mit <Yes> bestätigen:



Datei Upload:

Der nun geöffnete Dateibrowser listet zwei Rechner samt Inhalt auf: Linke Seite Ihr Rechner, rechte Seite der Server der d3.net auf dem die Dateien hochgeladen werden sollen.

Mittels Doppelklick auf  <Ordername> öffnen Sie entsprechenden Ordner. Mit Doppelklick auf  .. gelangen Sie in einen übergeordneten Ordner. Ganz wie beim Windows Explorer®.

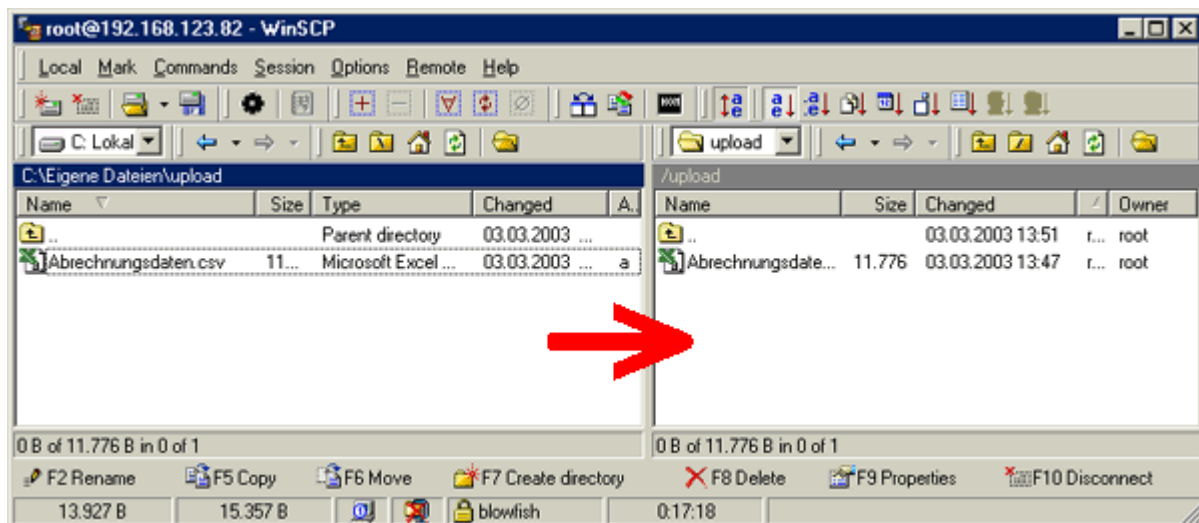
Suchen Sie auf Ihrem Rechner (linkes Fenster) die hochzuladene Datei heraus und bestimmen Sie nach gleichem Prinzip den Zielordner (rechtes Fenster).

Durch Doppelklick auf die Datei (linkes Fenster) beginnt der Upload.

Je nach Größe der Datei und Bandbreite ihres Internetzugangs kann dies einige Zeit in Anspruch nehmen.

Ein neues Fenster öffnet sich, welches Ihnen den Fortschritt der Übertragung anzeigt und sich nach der Übermittlung automatisch schließt.

Nach erfolgreicher Übertragung ist die Datei jetzt auch im rechten Fenster verfügbar und somit auf den Server geladen.



Programm beenden/ausloggen:

Um das Programm zu beenden und die Verbindung zu trennen reicht ein Klick oben rechts auf schließen <X> und der Bestätigung der Sicherheitsabfrage mit <OK>.

Die Wiedereinwahl auf den Server ist dann nur mit erneuter Eingabe der Zugangsdaten möglich, sodass Unbefugten der Zugang verwehrt bleibt.

